

# MARIPOSA MONARCA

*Danaus plexippus*

La Reserva de la Biosfera Mariposa Monarca protege 56,259 hectáreas en el límite de Michoacán y el Estado de México, donde se encuentran los bosques de hibernación de la Monarca en México.

La Alianza WWF-Telcel trabaja, junto con las comunidades, para conservar y restaurar estos bosques, monitorea la cobertura forestal y las colonias, y apoya proyectos productivos. Con las autoridades federales y estatales y los pobladores locales, en 2012 se logró la eliminación de la tala clandestina a gran escala en la zona núcleo de la Reserva.

Alianza



## CICLO DE VIDA

De **8 a 15** días como pupa o crisálida



Hasta **8** meses como mariposa (generación Matusalén)



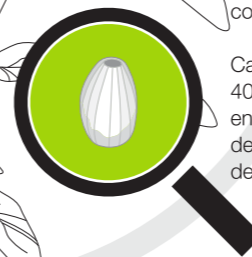
De **9 a 15** días como oruga

Se alimenta de algodoncillos o *Asclepias*, hasta crecer 3,000 veces el tamaño del huevo



De **4 a 8** días como huevo

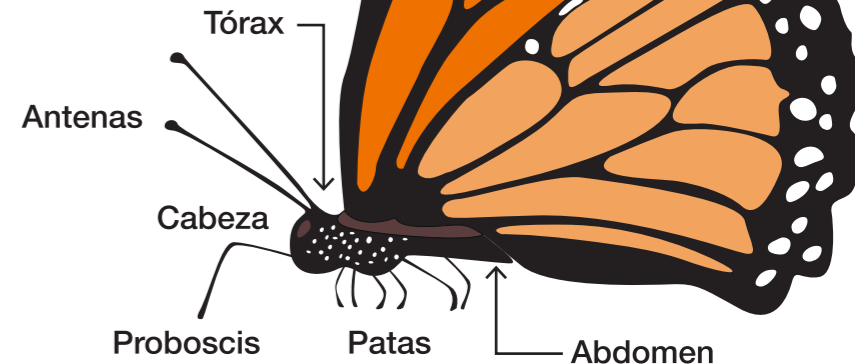
Cada hembra deposita 400 huevecillos en el reverso de las hojas de las *Asclepias*



## GENERACIÓN MATUSALÉN

Las mariposas adultas reproductivas viven de cuatro a cinco semanas. Sin embargo, cuando se acerca el otoño, en Estados Unidos y Canadá nace una generación especial, la generación Matusalén.

Estas mariposas no son iguales a sus ancestros. A diferencia de sus padres, abuelos, bisabuelos y tatarabuelos que tuvieron vidas efímeras de un mes, las mariposas migratorias viven hasta siete u ocho meses. Si los humanos viviéramos un promedio de 75 años, equivaldría a que nuestros hijos vivieran 525 años.



Recorren **4,000km** a México

Avanzan de **75 a 130km** por día durante la migración

Aletean de **300 a 720** veces por minuto

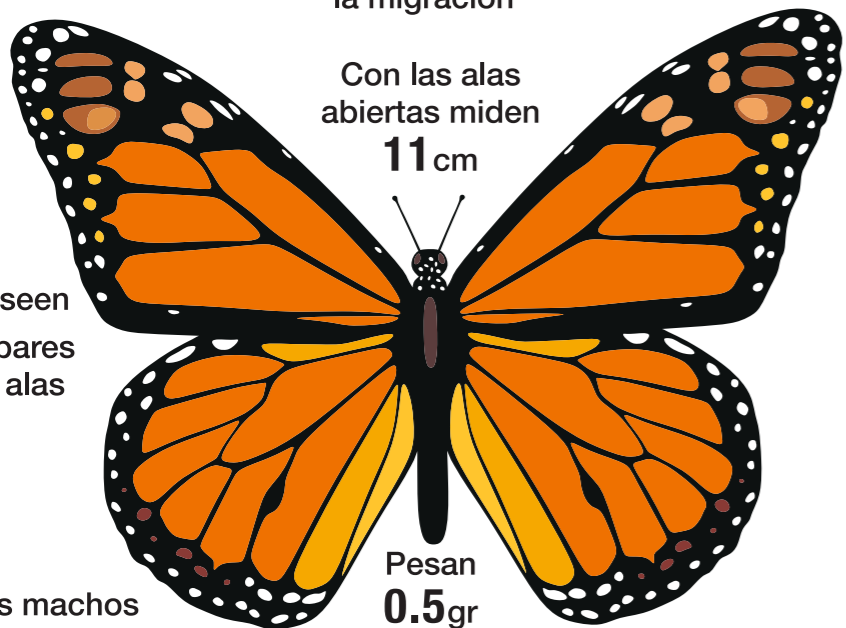
Con las alas abiertas miden **11cm**

Poseen **2** pares de alas

Los machos presentan **1** punto negro en las alas

Pesan **0.5gr**

Su apareamiento dura de **8 a 16** horas



## RUTA MIGRATORIA

1. Las Monarcas se encuentran en Estados Unidos y Canadá entre abril y agosto

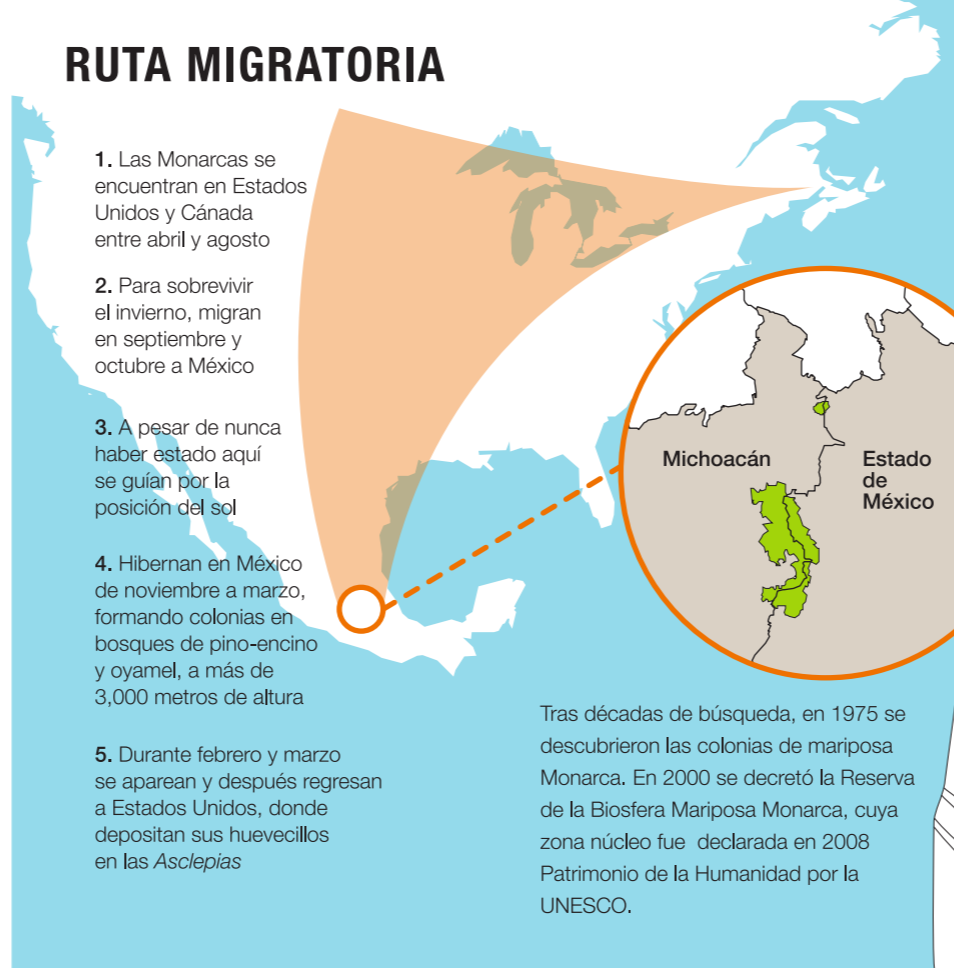
2. Para sobrevivir el invierno, migran en septiembre y octubre a México

3. A pesar de nunca haber estado aquí se guían por la posición del sol

4. Hibernan en México de noviembre a marzo, formando colonias en bosques de pino-encino y oyamel, a más de 3,000 metros de altura

5. Durante febrero y marzo se aparean y después regresan a Estados Unidos, donde depositan sus huevecillos en las *Asclepias*

Tras décadas de búsqueda, en 1975 se descubrieron las colonias de mariposa Monarca. En 2000 se decretó la Reserva de la Biosfera Mariposa Monarca, cuya zona núcleo fue declarada en 2008 Patrimonio de la Humanidad por la UNESCO.



## LA RESERVA DE LA BIOSFERA MARIPOSA MONARCA Y EL TRABAJO DE LA ALIANZA WWF - TELCEL

En 2013 la Alianza WWF - Telcel cumple 10 años trabajando ininterrumpidamente en la conservación del hábitat de la Monarca en México y generando alternativas económicas sustentables para las poblaciones locales.

La Alianza:

- Monitorea las colonias de hibernación.
- Realiza el monitoreo forestal para determinar la pérdida del bosque.
- Logró la eliminación de la tala clandestina a gran escala en la zona núcleo.
- Impulsa el turismo sustentable.
- Apoya la reforestación de 7,500 hectáreas con 8 millones de plantas, producto de 10 viveros comunitarios.
- Instaló proyectos productivos que dan empleo a 300 personas.
- Mapea los manantiales de la Reserva.

